

Jak przedstawić to, co widzimy?

Wszystko to, co widzisz wokół siebie, można przedstawić w pracy plastycznej. Wystarczy wyobraźnia i podstawowa wiedza na temat elementów abecadła plastycznego.

Co będzie potrzebne?

kartka z bloku technicznego, farby plakatowe, szeroki i cienki pędzel, kubek z wodą, talerz do mieszania farb, kolorowa gazeta lub fotografia, ołówek

- 1 Wyszukaj w kolorowej gazecie lub rodzinnym albumie zdjęcie dowolnego krajobrazu.



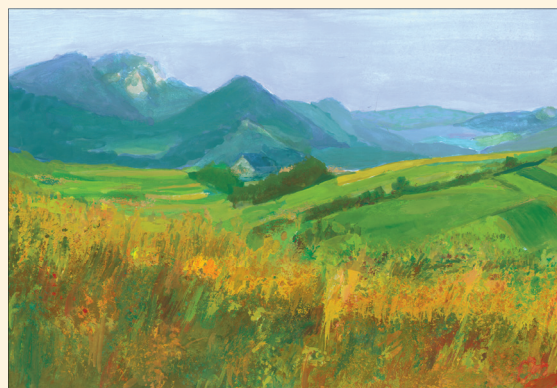
- 2 Odszukaj na fotografii duże i wyraźne elementy oraz te, które są małe i nieostre. Zaznacz poziomymi liniami elementy położone najbliżej, dalej i najdalej.



- 3 Spójrz ponownie na zdjęcie, tym razem lekko mrużąc oczy. Opisz, co widzisz.



- 4 Namaluj krajobraz ukazany na fotografii. Przedstaw każdy fragment za pomocą poznanych elementów abecadła plastycznego.



Czy już potrafisz?

Namaluj widok z okna domu, w którym mieszkasz.